



Prestupová manžeta EPDM

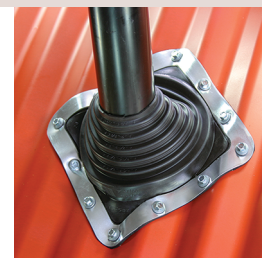
Prechodové manžety MASTER FLASH® sú určené na utesnenie prestupov cez strechy a fasády (vetracie potrubia, komíny, antény, ...). Špeciálne tvarované manžety z vysokokvalitného materiálu EPDM zabezpečujú dlhoročné utesnenie prestupov a absorbovanie vibrácií.

Teplotná odolnosť manžiet je -55°C až 100°C (prerušovane až 135°C).

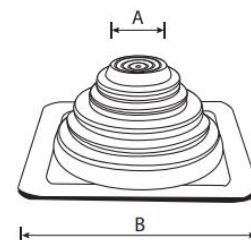
Záruka na prechodové manžety je 20 rokov.



- ∞ Nedelená, so štvorcovou základňou
- ∞ Môže byť použitá na rôzne typy plechových strešných krytín vrátane profilovaných škridiel, plochých plechov, trapézových plechov
- ∞ Mäkká hliníková základňa sa ľahko prispôsobí väčšine strešných plechov
- ∞ Jednoduchá inštalácia pomocou farmárskych skrutiek



MasterFlash® Standard					
Označenie	Rozsah \varnothing potrubia (mm)	Materiál	Farba	Rozmery (mm)	
				A	B
Mini	0 - 19	EPDM	čierna	uzavretá	57 x 57
1	6 - 70	EPDM	čierna	uzavretá	114 x 114
2	22 - 101	EPDM	čierna	15	152 x 152
3	60 - 146	EPDM	čierna	uzavretá	203 x 203
4	70 - 177	EPDM	čierna	69	254 x 254
5	101 - 209	EPDM	čierna	101	279 x 279
6	121 - 254	EPDM	čierna	121	304 x 304
7	140 - 292	EPDM	čierna	152	355 x 355
8	171 - 343	EPDM	čierna	171	431 x 431
9	241 - 520	EPDM	čierna	241	635 x 635
Maxi	0 - 724	EPDM	čierna	uzavretá	863 x 863



1. Vyberte vhodnú prestupovú manžetu MasterFlash®Standard podľa priemeru potrubia. Otvor manžety by mal byť o **20-30% menší**, ako je priemer potrubia.
2. Zasuňte manžetu MasterFlash®Standard dole po potrubí.
3. Zatlačte a vytvarujte základňu tak, aby sa prispôbila strešnému profilu alebo nerovnostiam strešnej krytiny. Tupým nástrojom môžete zatlačiť lemovanie do úzkych uhlov strechy.
4. Naneste tmel medzi základňu a strechu.
5. Na dokončenie utesnenia použite vhodné spojovacie prvky. Pre bezpečnú inštaláciu musí byť rozstup upevňovacích prvkov menší ako 38mm.

