

# EUROVENT FASSADE UV 210

**Eurovent**<sup>®</sup>  
TECHNICKÝ LIST



## Eurovent FASSADE

Vetruzdorná membrána. Dvojvrstvová, vysoko paropriepustná, používaná hlavne na odvetrané fasády. Je mimoriadne odolná voči UV žiareniu, prešla testom 5 000 h.

Vyrobená je z vrstvy polyesterovej netkanej textilie potiahnutej polyuretánom. Môže byť vyrobená na objednávku vo verzii s dvoma samolepiacimi páskami - SK2.



PARAMETER	JEDNOTKA	HODNOTA
Paropriepustnosť	[g/m <sup>2</sup> /24h]	cca 3000
Reakcia na oheň		B-s1, d0
Tepelná odolnosť	[°C]	-40 až +100 / +120
Sd koeficient	[m]	cca 0,02
Odolnosť voči UV žiareniu	[mesiac]	12*
Čas expozície na UV	[mesiac]	6
Plošná hmotnosť	[g/m <sup>2</sup> (±5%)]	cca 210
Vodotesnosť		W1
Pevnosť v ťahu (MD)	[N/50 mm]	≥300 (+/- 70)
Pevnosť v ťahu (CD)	[N/50 mm]	≥200 (+/- 70)
Odolnosť voči roztrhnutiu (MD)	[N]	≥120 (+/- 30)
Odolnosť voči roztrhnutiu (CD)	[N]	≥120 (+/- 30)
Farba		antracit / antracit
Veľkosť rolky	[m x bm]	1,5 x 50 = 75 m <sup>2</sup>
Paleta	[rolka]	40

### Výhody:

- Vetruzdorná
- Odolná voči UV žiareniu
- Vysoko paropriepustná
- Vodeodolná

\* Test umelého starnutia UV 5000 h. (štandardne len 336h).

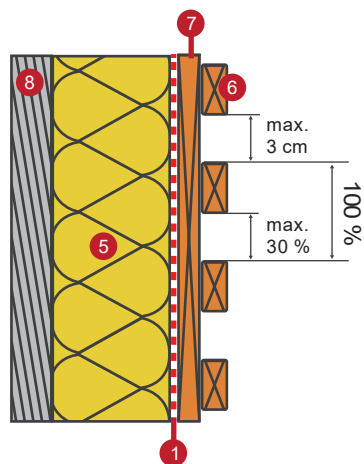
# EUROVENT FASSADE UV 210



## Eurovent FASSADE

### Použitie:

Používa sa ako stenová izolácia proti vetru, dažďu a vlhkosti vo vetraných a nevetraných fasádnych systémoch, najmä na fasádach s otvorenými medzerami do 50 mm. Okrem toho sa dokonale hodí na rámové konštrukcie, zrubové domy a na výstavbu obytných budov a priemyselných hál. Výrobok nevyžaduje ventilačnú medzeru medzi membránou a tepelnou izoláciou (minerálna vlna, sklenená vlna), čo znamená, že membrána môže byť v priamom kontakte s izoláciou.



- 1 Eurovent® FASSADE
- 2 Eurovent® SYSTEMSK2
- 3 Eurovent® EPDM PRO
- 4 Eurovent® UNO COLDUV
- 5 Tepelná izolácia
- 6 Fasáda s otvorenou medzerou
- 7 Eurovent® PUR
- 8 Stena



### System SK2:

Membrána môže byť na objednávku vyrobená s použitím systému SK2, založeného na dvoch samolepiacich páskach. Tento systém umožňuje dosiahnuť trvalé spojenie za akýchkoľvek atmosférických podmienok: pri vysokej vlhkosti vzduchu, veternom počasí, počas dažďa, pri nízkych teplotách v prípade silno zašpinenej plochy membrány a podobne. Spájanie membrán aplikujeme vo vzdialenosti minimálne 10 cm od okraja.



## EUROVENT FASSADE UV 210



## Eurovent FASSADE

## Montážne odporúčania / záruka:

Montáž strešnej krytiny je potrebné vykonať do 6 mesiacov od montáže strešnej membrány. Do 12 týždňov od montáže je potrebná inštalácia tepelnej izolácie alebo zatemnenia podkrovia. Na produkt sa vzťahuje záruka za predpokladu dodržiavania pokynov uvedených v technickom liste. Výrobca si vyhradzuje právo odmietnuť uznanie reklamácie v prípade nesplnenia uvedených pokynov.

## Skladovanie / preprava:

Produkt treba skladovať v suchých priestoroch, chránených pred vlhkosťou a UV žiarením, v neporušených a uzavretých originálnych obaloch. Rolky treba prepravovať krytými dopravnými prostriedkami. Mali by byť pripravené na prepravu tak, aby boli chránené pred poškodením a zničením. Počas prepravy treba dodržiavať predpisy pre bezpečnú prepravu. Produkt treba chrániť pred účinkami chemických látok, najmä látok na báze rozpúšťadiel, pretože môžu znížiť technické parametre membrány alebo ju trvale poškodiť.

Uvedené informácie, odporúčania a usmernenia boli poskytnuté na základe našich najlepších znalostí, výskumov, skúseností a v dobrej viere. Nezodpovedáme za následky nesprávneho alebo chybného použitia našich výrobkov. Každý používateľ tohto materiálu si musí osobne zaistiť všetky možné prostriedky vrátane testovania konečného produktu v príslušných podmienkach, či sú dodané materiály vhodné na dosiahnutie jeho zamýšľaných cieľov.

Dátum aktualizácie 08/2022